

Coronaprotocol beperkte opening Stichting 't Eschhoes  
 Hooijdijk 21, 7661 RA Vasse  
 Contactpersoon: Louisa Stavenuiter via [info@Eschhoes.nl](mailto:info@Eschhoes.nl)  
[www.eschhoes.nl](http://www.eschhoes.nl)  
 Versie 16-06 2020

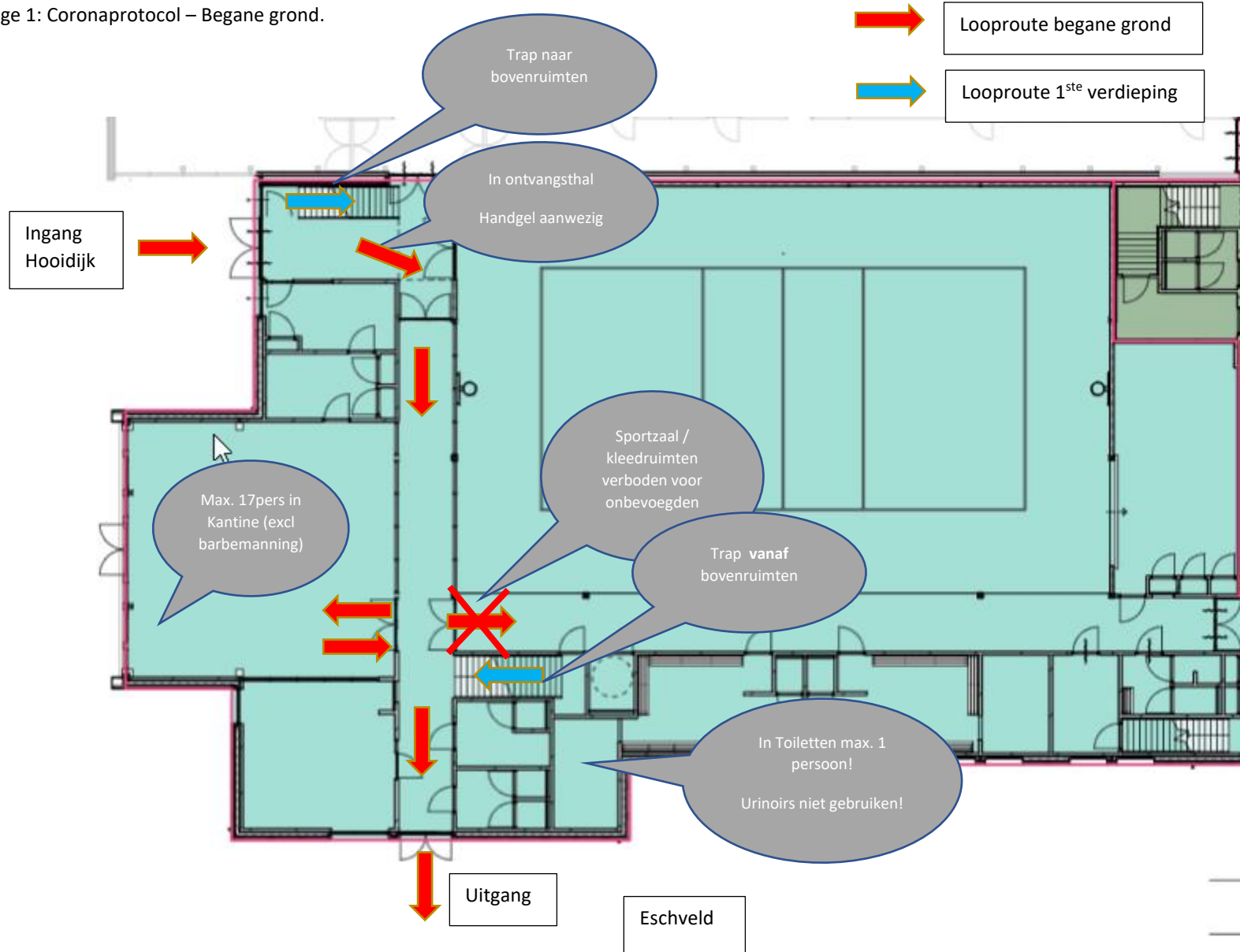
Vanaf 1 juni kan 't Eschhoes maximaal 30 personen ontvangen. In dit protocol leggen we vast hoe we dit veilig kunnen doen. Ook geven we aan welke activiteiten wel en welke (nog) niet kunnen plaatsvinden. 't Eschhoes volgt de richtlijnen zoals bepaald door het RIVM en de Rijksoverheid.

1	Basisregels voor iedereen	<ul style="list-style-type: none"> <li>• Houd 1,5 meter afstand van elkaar</li> <li>• Schud geen handen</li> <li>• Was vaak je handen</li> <li>• Hoest en nies in je elleboog</li> <li>• Gebruik papieren zakdoekjes om je neus te snuiten en gooi deze daarna weg</li> <li>• Zit niet aan je gezicht</li> <li>• Blijf thuis bij (verkoudheids)klachten</li> <li>• 't Eschhoes neemt contact op met de GGD zodra er 1 of meerdere Corona besmettingen bekend zijn die gerelateerd zijn aan activiteiten in 't Eschhoes.</li> </ul>
2	In- en uitgang, looproute	<ul style="list-style-type: none"> <li>• De ingang aan de Hooijdijk van 't Eschhoes is <u>alleen</u> als ingang te gebruiken</li> <li>• Gebruikers kunnen hun eigen sleutel (druppel) gebruiken</li> <li>• Uitgang via de nooduitgang aan de noordzijde van het gebouw (is zijde Eschveld)</li> <li>• Volg de bewegwijzering naar de diverse ruimten, zie bijlagen 1 en 2 voor de looproutes (Rode pijl-begane grond / blauwe pijl- 1<sup>ste</sup> verdieping)</li> <li>• Op de brede trap nabij de kantine en op de brede tribunegang vindt tweerichting verkeer (indien noodzakelijk) slechts na elkaar plaats!</li> </ul>
3	Hygiëne	<ul style="list-style-type: none"> <li>• Bij de ingang gebruik je desinfecterende handgel</li> <li>• Je maakt met maximaal één persoon gebruik van de toiletruimte</li> <li>• Urinoirs kunnen niet gebruikt worden en zijn afgeplakt</li> <li>• Spoel het toilet door met gesloten klep!</li> <li>• Was je handen na toiletgebruik met zeep en gebruik papieren handdoekjes</li> </ul>
4	Schoonmaak	<ul style="list-style-type: none"> <li>• 't Eschhoes draagt zorg voor regelmatige schoonmaak van alle ruimten</li> <li>• Extra aandacht wordt gegeven aan aanraakpunten en contactoppervlakken</li> </ul>

5	Gebruik van ruimten	<ul style="list-style-type: none"> <li>• Gebruikers melden zich ruim van tevoren aan via <a href="mailto:info@Eschhoes.nl">info@Eschhoes.nl</a> en geven daarbij aan met hoeveel mensen men aan de activiteit deelneemt</li> <li>• Volgens de richtlijnen is het ruimtebeslag voor een werkplek 12m<sup>2</sup> en een vergaderplek 5m<sup>2</sup>.</li> <li>• Dit betekent de volgende capaciteit van de ruimten: Vasse: maximaal 5 personen Mander: maximaal 5 personen Hezingen: maximaal 4 personen Kabaalruimte: 18 personen Kantine: 17 personen (verhuur als vergaderruimte is tijdelijk mogelijk met in acht name van de 1,5 meter regel)</li> <li>• Jassen worden opgehangen aan de stoel van de gebruiker</li> <li>• Door de planningscoördinator wordt elke gebruiker een ruimte toegewezen! Hiervan kan niet worden afgeweken!</li> </ul>
6	Kantine	<ul style="list-style-type: none"> <li>• De kantine is geopend met in acht name van 1,5 meter regel</li> <li>• Koffie, thee, drank e.d. zijn mogelijk verkrijgbaar</li> <li>• Er worden geen (thermos)kannen gebruikt. Iedereen gebruikt zijn eigen kop e/o glas.</li> <li>• Betaling vindt bij voorkeur plaats via de aanwezige pinautomaat</li> <li>• Max. 17 mensen in kantine (excl barpersoneel)</li> <li>• Max. 2 mensen per tafel of aan de lange tafels 1,5mtr afst.</li> <li>• De bar, keuken en alle aldaar aanwezige apparatuur wordt door 1 persoon (de aangewezen barmedewerker) bemand.</li> </ul>
7	Buitenruimte	<ul style="list-style-type: none"> <li>• Rondom 't Eschhoes houdt iedereen zich aan de 1,5 meter richtlijn</li> </ul>
8	Vrijwilligers	<ul style="list-style-type: none"> <li>• Al onze vrijwilligers zijn op de hoogte van dit protocol</li> <li>• Vrijwilligers komen alleen naar 't Eschhoes als ze zijn ingeroosterd</li> </ul>
9	Deze activiteiten zijn tot nog toe mogelijk in 't Eschhoes	<ul style="list-style-type: none"> <li>• Vergaderbijeenkomsten door diverse gebruikers/ partners met in acht name van de RIVM-richtlijnen en na opgave via <a href="mailto:info@eschhoes.nl">info@eschhoes.nl</a> .</li> <li>• Bijeenkomsten van het Werkatelier</li> <li>• 1 op 1 muzieklessen St. Cecilia-Kaliber</li> <li>• Logopedie</li> <li>• Kinderfysiotherapie</li> <li>• Repetities muziek-dweilorkesten -Muziek- dweilorkesten hebben zich op de hoogte gesteld van het KNMO protocol, versienummer 08062020 en nemen deze in acht. -Aan Muziek- dweilorkesten wordt de zogenaamde "kabaalruimte" ter beschikking gesteld. Men is zelf verantwoordelijk voor de vermelde juiste mate van afstand. De ruimte is voorzien van een luchtinstallatie waarbij altijd verse lucht wordt toegevoerd en 'vieze" lucht via een warmtewisselaarsysteem wordt afgevoerd. Het verdient tevens aanbeveling zoveel mogelijk (eventueel gedurende tussentijdse ingelaste pauzes) extra te ventileren door de deuren te openen.</li> </ul>
10	Deze activiteiten zijn (nog) niet mogelijk in 't Eschhoes	<ul style="list-style-type: none"> <li>• Sportactiviteiten</li> <li>• Koorrepetities</li> <li>• Gebruikers die een activiteit willen opstarten gaan eerst in contact met de coronacoördinator: Louisa Stavenuiter via <a href="mailto:info@Eschhoes.nl">info@Eschhoes.nl</a></li> </ul>

11	Communicatie	<ul style="list-style-type: none"><li>• Dit protocol is voorgelegd aan de gemeente Tubbergen</li><li>• Alle gebruikers hebben per email een exemplaar van het protocol ontvangen</li><li>• In 't Eschhoes hangen posters met de maatregelen.</li><li>• Vragen kunnen gesteld worden aan de coronacoördinator: Louisa Stavenuiter via <a href="mailto:info@Eschhoes.nl">info@Eschhoes.nl</a></li><li>• Dit protocol wordt aangepast zodra de richtlijnen wijzigen</li><li>• Dit protocol zal inzichtelijk zijn op onze website <a href="http://www.eschhoes.nl">www.eschhoes.nl</a> Hierop zal altijd de laatste versie weergegeven zijn.</li></ul>
12	Verantwoordelijkheid	<ul style="list-style-type: none"><li>• Het stichtingsbestuur van 't Eschhoes is verantwoordelijk voor het beleid t.a.v. de coronamaatregelen</li><li>• Het stichtingsbestuur heeft Louisa Stavenuiter aangesteld als coronacoördinator. Zij is te bereiken via <a href="mailto:info@Eschhoes.nl">info@Eschhoes.nl</a></li><li>• Gebruikers en besturen van verenigingen zijn medeverantwoordelijk voor hun leden wanneer zij gebruik maken van 't Eschhoes.</li></ul>

Bijlage 1: Coronaprotocol – Begane grond.



Bijlage 2: Coronaprotocol – 1<sup>ste</sup> verdieping

